

ग्रामपंचायतीच्या नविन कार्यालयीन इमारत  
बांधकामासाठी सुधारीत नमुना नकाशा  
मार्गदर्शक सूचना

महाराष्ट्र शासन  
ग्राम विकास व जलसंधारण विभाग,  
शासन निर्णय, क्र.ग्रापई-२०११/प्र.क्र.१/पंरा-७  
मंत्रालय, मुंबई-४०० ०३२  
दिनांक : २० एप्रिल, २०१२

**संदर्भ :-**

१. शासन निर्णय, ग्रामविकास व जलसंधारण विभाग, क्र.पंविम-२००७/प्र.क्र.७६६/यो-७, दि. ८.८.२००७
२. शासन परिपत्रक ग्रामविकास व जलसंधारण विभाग, क्र.ग्रापई-२०११/प्र.क्र.११६/पंरा-७, दि. १९ जुलै, २०११

**प्रस्तावना :**

राज्यातील पंचायत राज संस्थांच्या बळकटीकरणासाठी तसेच केंद्रशासनाच्या ई-पंचायत योजनेची प्रभावी अंमलबजावणी करण्यासाठी ग्रामपंचायत कार्यालयाकरीता स्वतःची पुरेशी कार्यालयीन इमारत असणे गरजेचे आहे. राज्यातील ग्रामपंचायत कार्यालयाच्या बांधकामाबाबत सन २००९-१० मध्ये शासनस्तरावर घेण्यात आलेल्या आढाव्यामध्ये अंदाजित एकूण ५३१९ ग्रामपंचायतींना स्वतःची इमारत नसल्याचे आढळून आले होते. ग्रामपंचायत कार्यालयांच्या बांधकामासाठी स्वतंत्र अशी योजना नसल्याने, ग्रामपंचायत कार्यालयाचे बांधकाम सद्यःस्थितीत संदर्भिय दिनांक ८.८.२००७ च्या नमुना आराखड्यानुसार, ग्रामपंचायतीचे स्वः उत्पन्न, बीआरजीएफ, वित्त आयोग, जिल्हा वार्षिक योजनेअंतर्गत 'ग्रामपंचायतींना जन सुविधांसाठी विशेष अनुदान' आणि 'नाशिक विकास कार्यक्रम-२००९' या योजनांच्या माध्यमातून हाती घेण्यात येते.

विविध योजनांच्या माध्यमातून हाती घेण्यात येणाऱ्या ग्रामपंचायत कार्यालयाच्या इमारत बांधकामाच्या आराखड्यामध्ये तलाठी, कृषी सहायक व ग्रामीण स्तरावरील अन्य शासकीय कर्मचारी यांना ग्रामपंचायत कार्यालयामध्ये बसण्यासाठी जागा उपलब्ध करून देण्याची मागणी लोकप्रतिनिधींकडून प्राप्त झाल्याने तसेच कार्यालयीन कामाकाजाच्या दृष्टीने, अधिकच्या बांधकामाच्या क्षेत्रफळाची आवश्यकता विचारात घेवून, सदर ग्रामपंचायत कार्यालयाच्या आराखड्यामध्ये सुधारणा करण्याची बाब शासनाच्या विचाराधीन होती.

**-: शासन निर्णय :-**

ग्रामपंचायत कार्यालयाच्या इमारत बांधकामाच्या आराखड्यामध्ये संगणक शाखा, तलाठी / कृषी सहायक इ. साठी दालनाचा समावेश करण्यात येवून, ग्रामपंचायत कार्यालयाच्या नविन इमारत बांधकामासाठी मुख्य वास्तुशास्त्रज्ञ सार्वजनिक बांधकाम, मुंबई यांच्याकडून नमुना नकाशा क्र.एडीएम/५५२६, नकाशा क्र.२ मंजूर करून घेण्यात आला असून (प्रत संलग्न), सदरहू नमुना आराखडा सन २०११-१२ पासून नव्याने हाती घ्यावयाच्या ग्रामपंचायत कार्यालयाच्या इमारत बांधकामासाठी उपयोगात आणण्यास मान्यता देण्यात येत आहे.

२. त्यानुसार, या पुढे हाती घ्यावयाच्या ग्रामपंचायत कार्यालयाच्या नविन इमारत बांधकामासाठी सदरहू नमुना आराखडा उपयोगात आणण्याच्या सूचना सर्व ग्रामपंचायतींना देण्याची व्यवस्था उप मुख्य कार्यकारी अधिकारी (ग्रामपंचायत) जिल्हा परिषद यांनी तात्काळ करावी.

३. सदरहू मंजुर नमुना आराखड्याची तांत्रिक विनिर्देशनासह प्रत (ब्ल्यु प्रिंट) मुख्य वास्तुशास्त्रज्ञ, सा.बां., मुंबई यांच्याकडून उपलब्ध करून घेण्याची व्यवस्था उप मुख्य कार्यकारी अधिकारी (ग्रामपंचायत) जिल्हा परिषद यांनी तात्काळ करावी.

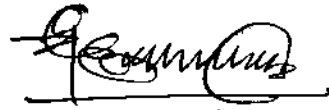
४. सदरहू मंजुर नमुना आराखड्यामध्ये सरपंच कार्यालय/ मिटींग हॉल (३.००मी. x ३.७०मी.), संगणक कक्ष (२.४८मी. x २.७०मी.), ग्रामसेवक कार्यालय (३.३०मी. x २.७०मी.), कार्यालय कक्ष क्र.१ (२.३०मी. x २.४०मी.), कार्यालय कक्ष क्र.२ (२.३०मी. x २.४०मी.) (सदरहू दोन अतिरीक्त कक्ष हे गावात येणाऱ्या वेगवेगळ्या शासकीय कर्मचाऱ्यांना कार्यालयीन वापरासाठी आहेत.), अभिलेख कक्ष (३.००मी. x १.२०मी.), पेयजल व्यवस्था (२.५०मी. x १.२०मी.), प्रतिक्षालय (३.५५मी. x ३.५५मी.), पुरुष प्रसाधनगृह (१.४.मी. x २.३०मी.), महिला प्रसाधनगृह (१.४.मी. x २.३०मी.) इ. बाबीं आराखड्यामध्ये उपलब्ध करण्यात आलेल्या असून, अपंगांकरीता रॅम्प व रेलींगची सुविधा विचारात घेण्यात आलेली आहे. सदरहू नमुना आराखड्यानुसार एकूण ७७.७२ चौ.मी. (८३६.२७ चौ.फूट) क्षेत्रफळाचे बांधकाम ग्रामपंचायतीस उपलब्ध होणार आहे.

५. आवश्यकतेनुसार सदरहू मंजुर नमुना आराखड्यापेक्षा जास्त / वाढीव बांधकाम, उपकामे अथवा सुशोभिकरण करणाचे काम स्वखर्चाने हाती घेण्यास ग्रामपंचायतीला मुभा राहिल.

६. सदरहू मंजुर नमुना आराखड्यानुसार हाती घेण्यात येणाऱ्या नविन ग्रामपंचायत कार्यालयाच्या इमारत बांधकामाचा दर्जा व कामाची गुणवत्ता विहित मानकाप्रमाणे राखण्याची जबाबदारी संबंधित उप अभियंता यांची राहिल.

७. प्रस्तुतचा शासन निर्णय महाराष्ट्र शासनाच्या <http://www.maharashtra.gov.in> या संकेत स्थळावर उपलब्ध करण्यात आला असून, त्याचा संगणक संकेतांक क्र. २०१२०४१६०६२३०९४९००१ असा आहे.

महाराष्ट्राचे राज्यपाल यांच्या आदेशानुसार व नावाने,

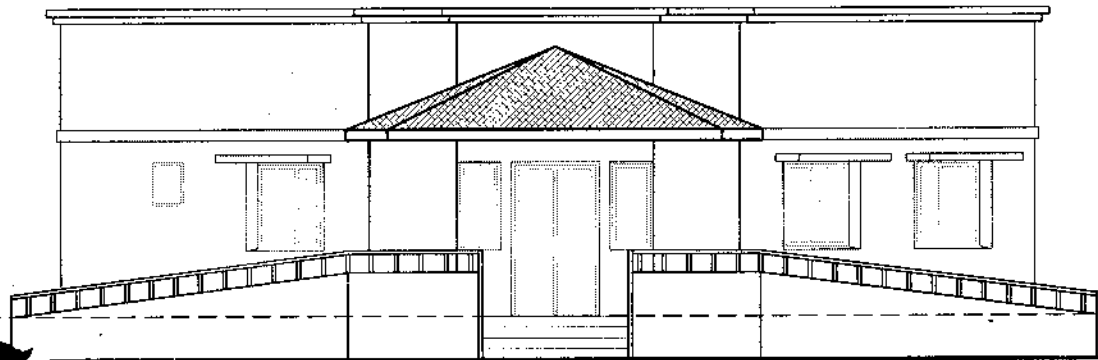


(चंद्रकांत ह. वडे)

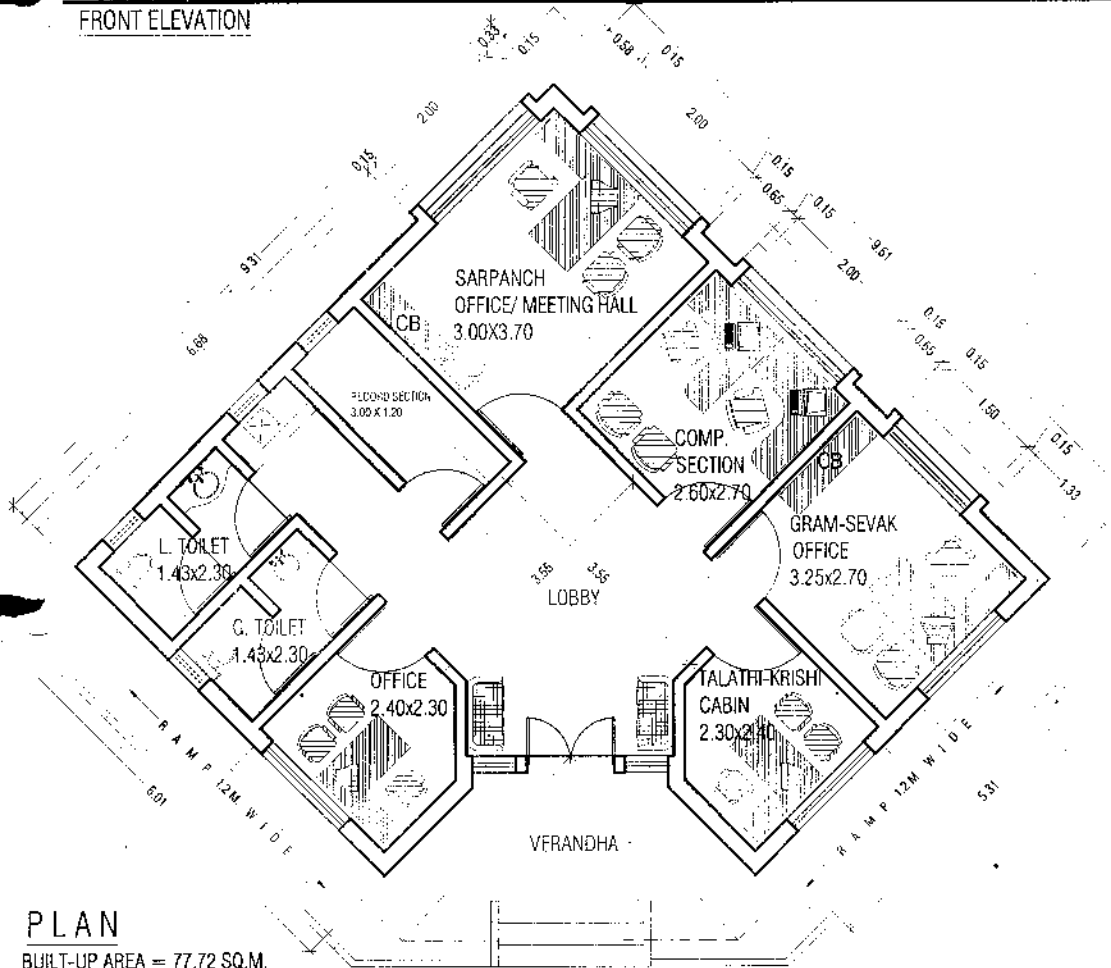
कार्यासन अधिकारी, महाराष्ट्र शासन.

प्रत-

१. मा.मुख्य सचिव,
२. सर्व विभागीय आयुक्त,
३. सर्व जिल्हाधिकारी,
४. सर्व उपआयुक्त (विकास), विभागीय आयुक्त कार्यालय,
५. सर्व सहसचिव/उपसचिव, ग्राम विकास व जल संधारण विभाग, मंत्रालय, मुंबई-३२
६. सर्व जिल्हा परिषदांचे मुख्य कार्यकारी अधिकारी,
७. सर्व जिल्हा परिषदांचे अतिरीक्त मुख्य कार्यकारी अधिकारी,
८. सर्व जिल्हा परिषदांचे उप मुख्य कार्यकारी अधिकारी (ग्रामपंचायत),
९. सर्व पंचायत समित्यांचे गट विकास अधिकारी,
१०. नियोजन विभाग (कार्यासन-मग्नारो-१), मंत्रालय, मुंबई-३२
११. सार्वजनिक बांधकाम विभाग (इमा-३), मंत्रालय, मुंबई-३२
१२. गृह विभाग, मंत्रालय, मुंबई-३२,
१३. कृषी व पदुम विभाग (१६ ए), मंत्रालय, मुंबई-३२,
१४. ग्रामविकास विभागातील सर्व कार्यासने,
१५. निवड नस्ती (पंरा-७)



FRONT ELEVATION



PLAN

BUILT-UP AREA = 77.72 SQ.M.

NOTES

OFFICE OF  
THE CHIEF ARCHITECT  
MAHARASHTRA STATE  
P.W.D., MUMBAI.

*TSJ*  
B.M. SANKHE  
CHIEF ARCHITECT (CA05012930)

*Khotse*  
R.G. KHOTSE  
DY. CHIEF ARCHITECT (CA050584)

*Singh*  
S.V. SINGH  
ARCHITECT (CA0503011)

GRAMPANCHAYAT OFFICE  
(TYPE PLAN)

PLAN & ELEVATION

|       |            |              |
|-------|------------|--------------|
| NTS   | 25.05.2011 | ASAWARI-PATE |
| SCALE | DATE       | DESIGNED BY  |

|            |          |
|------------|----------|
| T-ADM/5526 | 2        |
| JOB NO.    | DRG. NO. |